

KINTSUGI. Centro de artes plásticas en Sevilla.

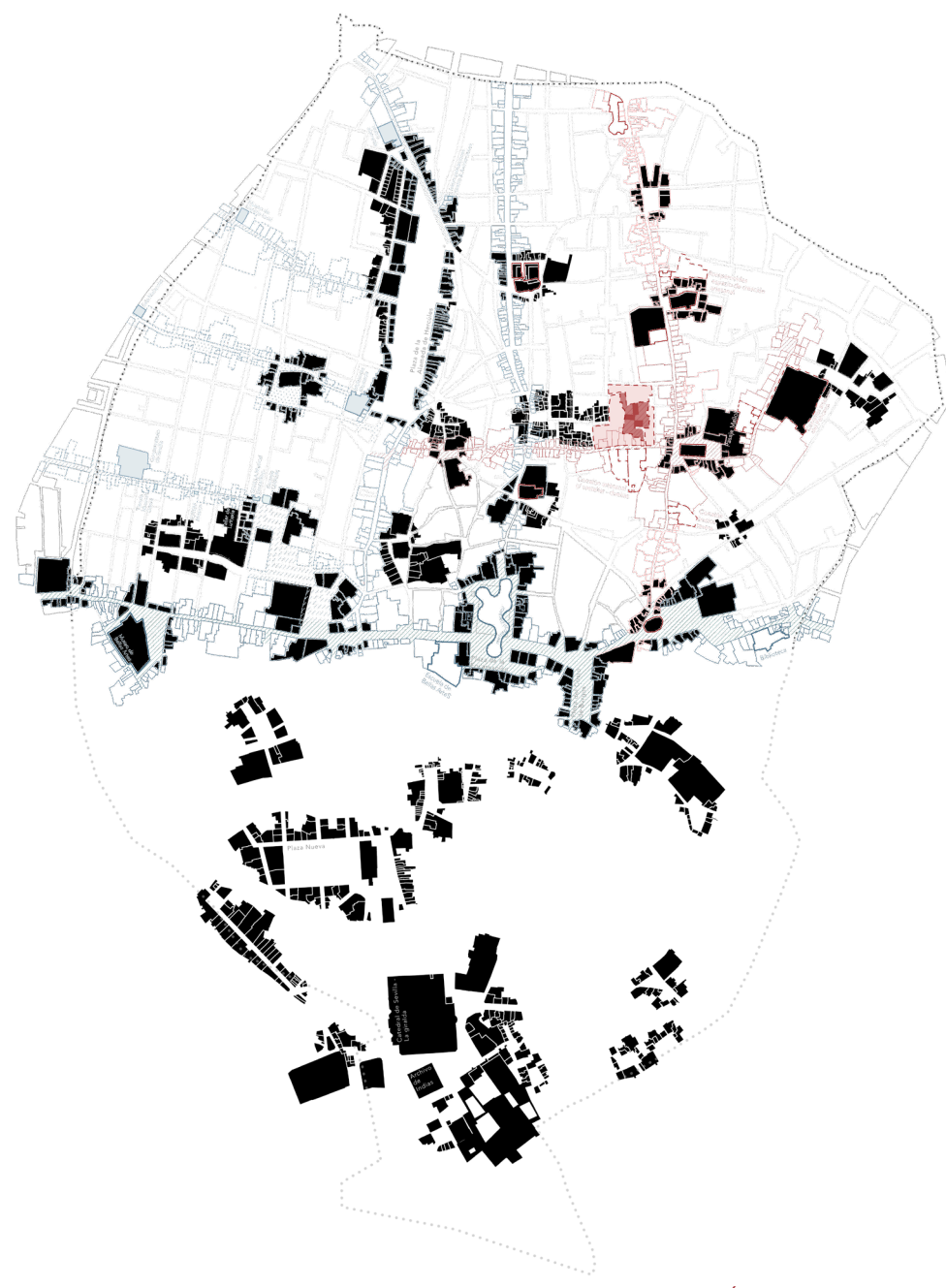
El Kintsugi es un arte japonés que trata de recuperar y reparar piezas cerámicas. Un proceso artesanal que, a través de un barniz dorado consigue resaltar sus cicatrices y aportarles más valor y belleza. El proyecto se sitúa en Sevilla donde el PGOU pretende fomentar diversos ejes culturales mediante equipamientos específicos que catalicen el sector. Por ejemplo, en el eje de las bellas artes encontraremos el museo y la escuela de bellas artes. De este modo, el proyecto pretende crear un nuevo eje de la cultura, el de la artesanía fomentado así los espacios de creación artesanal y ayudándolos a sobrevivir.

Estos espacios son los Corralones andaluces, unos espacios artesanales normalmente situados en interior de manzana donde los artistas tienen sus talleres. El proyecto plantea la reutilización de la antigua fábrica de sombreros como un centro de artes plásticas que sea el catalizador de este nuevo eje de la artesanía. Un equipamiento que por su condición de interior de manzana podría constituir un espacio público exterior que se sumase a la red de espacios plaza que dotan de aire a la trama densa del centro histórico.

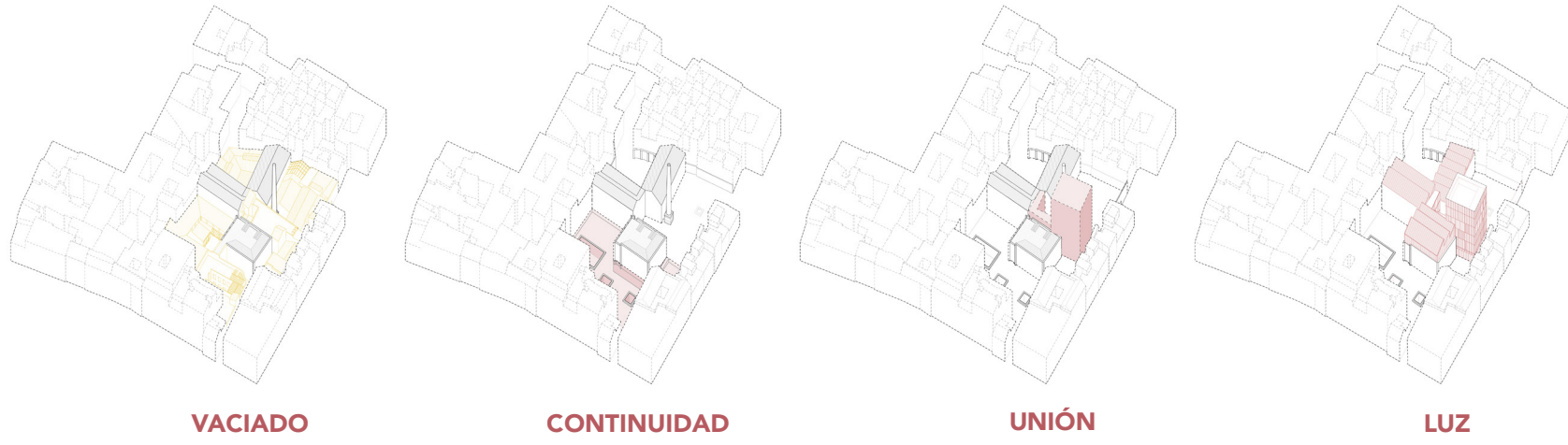
El proceso evolutivo a conformado un interior de manzana denso donde se ha perdido el orden, tanto interior como exterior. Este proceso nos ha compuesto un interior de manzana rodeado de medianeras ciegas erigiendo así un espacio que ha pasado desapercibido por el viandante. El proyecto plantea lo contrario, que deje de ser un espacio desapercibido y que se una a la trama. Se realiza a través de cuatro estrategias que conforman el proyecto.

1. **Vaciado:** Revitalización y puesta en valor del conjunto industrial
2. **Continuidad:** Conformación de un espacio público continuo.
3. **Unión:** Unificación de las tres naves fabriles a través de una pasarela que acaba conformándose en una torre, liberando el interior de manzana de una edificación masiva.
4. **Luz:** Sustitución de las antiguas cubiertas en mal estado por unas que den sentido al programa interior.

El proyecto, por lo tanto, se ordena a través de la generación de los vacíos y del nuevo volumen. Las medianeras juegan un papel muy importante en la delimitación de estos espacios públicos, siendo así lienzos en blanco para el Centro de Arte y una medianera vegetal para el jardín. El pavimento se nos muestra como el elemento de conexión con la historia y la memoria del lugar. Un sutil cambio de color en la baldosa nos enseñara los antiguos muros de la fábrica. Este pavimento además nos da pie a germinar un jardín que abraza la edificación y produce un espacio de intimidad a las puertas del Centro de Arte, conformando así un pequeño oasis en la trama urbana.



EJES CULTURALES + VACÍO/PLAZAS



VACIADO

CONTINUIDAD

UNIÓN

LUZ



ESTADO ACTUAL

ESTADO PROYECTO



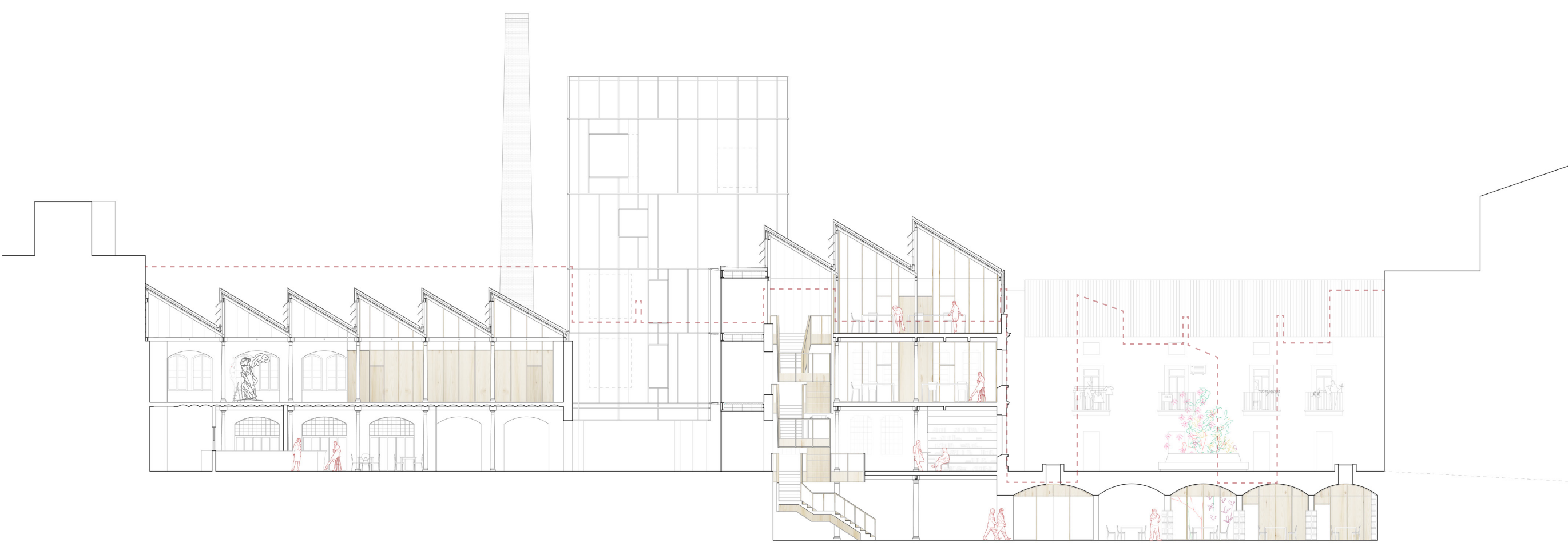
IMAGEN ENTRADA PRINCIPAL C/MARAVILLAS



PLANTA BAJA



PLANTA PRIMERA



SECCIÓN AA'

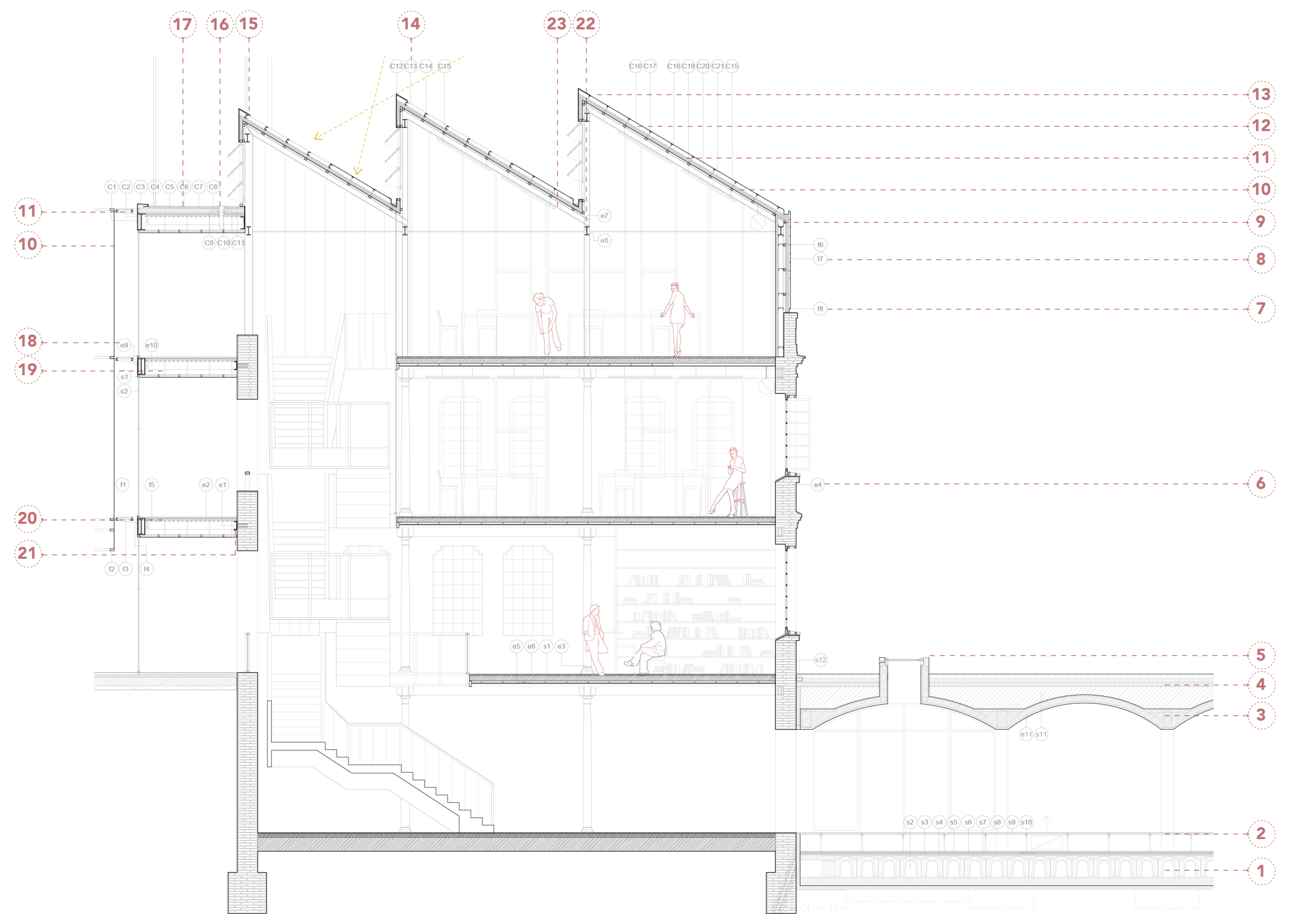


SECCIÓN BB'

SECCIÓN CC'



IMAGEN ENTRADA C/CLAVELLINAS



- CIMENTACIÓN** | 1 SISTEMA CÁVITI | 2 SUELO TÉCNICO PARA INSTALACIONES | **FACHADA** | 7 ILUMINACIÓN LINEAR EXTERIOR | 8 PANELES DE COBRE TECU GOLD (ACABADO DORADO Y JUNTA ALZADA CON ENGATILLADO) | 9 SUBESTRUCTURA PANELES TECU GOLD, PERFILES RECTANGULARES | 10 PANELES DE COBRE PERFORADO ATORNILLADOS A SUBESTRUCTURA | 11 RELIGA DE ACERO INOXIDABLE | **CUBIERTA** | 10 SUBESTRUCTURA DE PERFLERÍA RECTANGULAR (60x40mm) | 11 PANELES SANDWICH (YESO+POLIESTIRENO+AGLOMERADO HIDROFUGO+BARRERA AGUA VIENTO) | 12 ESTRUCTURA DE PANELES DE CUBIERTA, PERFILES EN T | 13 PANELES DE COBRE TECU GOLD | 14 PANELES SOLARES FOTOVOLTAICOS | 15 CUMBRERA METÁLICA TECU GOLD | 16 CAZOLETA SIFÓNICA | 17 AISLANTE TÉRMICO CON PANELES XPS | **ESTRUCTURA** | 3 BÓVEDA ARMADA A DOS CARAS | 4 HORMIGÓN ALIGERADO | 5 LUCERNARIO SÓTANO | 6 MURO DE OBRA DE FÁBRICA EXISTENTE | 18 PERFIL METÁLICO IPE400 | 19 PERFIL METÁLICO IPE200 | 20 FORJADO COLABORANTE H=126+6 | 21 PERFILES UPN ATORNILLADOS AL EDIFICIO EXISTENTE MEDIANTE TACOS QUÍMICOS | 22 PERFLERÍA PARA ARRIOSTRAR PÓRTICOS, IPE200 | 23 PÓRTICOS METÁLICOS HEB140