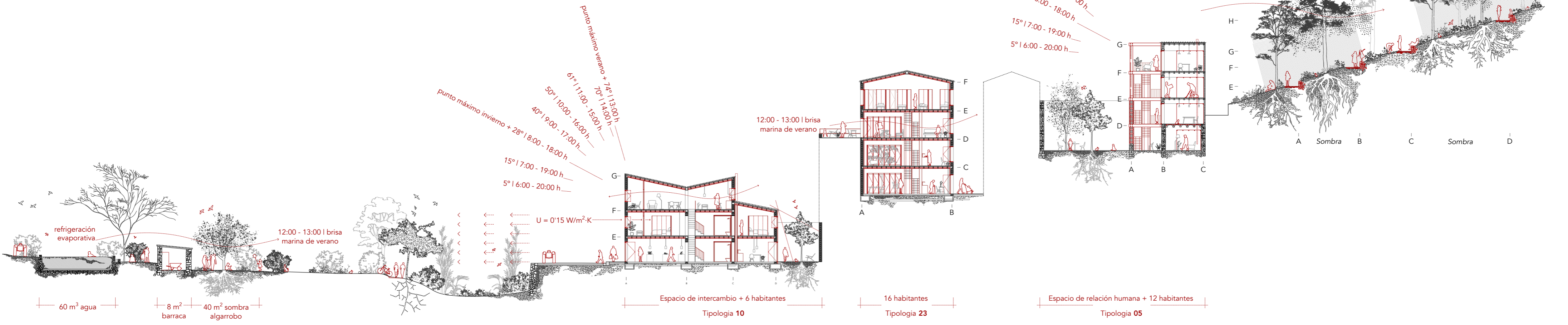


96 ECOSISTEMAS VERNÁCULAS OLVIDADOS:  
RIUDECOLS COMO PATRÓN ESTRATÉGICO DE  
RE-HABILITABILIDAD TERRITORIAL



En el "Camp de Tarragona" y a trescientos metros sobre el horizonte de agua, mirando una llanura territorialmente productiva, **noventa y seis ecosistemas vernáculos preitorales - 25.000 m<sup>2</sup>** - se olvidan en la percepción del nuevo entendimiento urbano, que propone, en las ciudades centrales de llanura, un modelo de crecimiento que representa el **asentamiento no-innato de la condición humana - 30.000 m<sup>2</sup>** de promociones de vivienda de protección oficial en urbanización periférica en Reus -.

Los 25.000 m<sup>2</sup> abandonados de seis poblaciones de vertiente de montaña - Vilanova d'Escornalbou, Riudecanyes, Duesaigües, Riudecols, Alforja y Vilaplana - forman parte de una **estructura existente, que necesita del habitar y del reconocimiento de su propia naturaleza para no caer en el descuido de la práctica más sencilla y primaria de un territorio.**

Noventa y seis ecosistemas vernáculos que, ante un momento en el que la vivienda de protección oficial llama a su crecimiento de urgencia, suponen el espacio poblador por un colectivo migrante que, como concepto, es eternamente rotacional. Se reconoce una organización infraestructural, propia de una metrópolis consolidada, en la alta densidad productiva y agrícola, **manteniendo el decrecimiento de la antropización irracional y ofreciendo una red territorial de relaciones humanas vinculada a una estructura actualmente abandonada y potencialmente habitable.**

El proyecto quiere poner en manifiesto que **reconociendo el parque habitable abandonado de territorio, la inversión en suelo, energía, emisiones de CO<sub>2</sub> y costes, puede quedarse al 40% de la inversión inicial** y responder la necesidad de reactivar tejidos históricos en decrecimiento, de reconocer nuevos sistemas colectivos y de recuperar la olvidada tradición agrícola, por lo tanto, el suelo abandonado.

